

表 5-1 项目防治分区表 (单位: m²)

防治分区	占地面积 /hm ²	占地类型				占地性质
		园地	水域及水利 设施用地	工矿仓 储用地	交通运 输用地	
管道工程防治区	0.22	0.20	0.01	0	0.01	临时占地
临时施工场地防治区	0.46	0.46	0	0	0	临时占地
闲置扩建防治分区	0.01	0	0	0.01	0	永久占地
合计	0.69	0.66	0.01	0.01	0.01	

表 3-3 主体工程已列水土保持措施

项目分区	措施类型	措施名称	单位	数量	单价/元	投资/万元
管道工程	工程措施	表土剥离	m ³	600	21.91	1.31
		表土回覆	m ³	600	44.92	2.70
		土地整治	hm ²	0.20	66100	1.32
		导流管	m	45	50	0.23
临时施工场地	工程措施	土地整治	hm ²	0.46	66100	3.04
合计						8.60

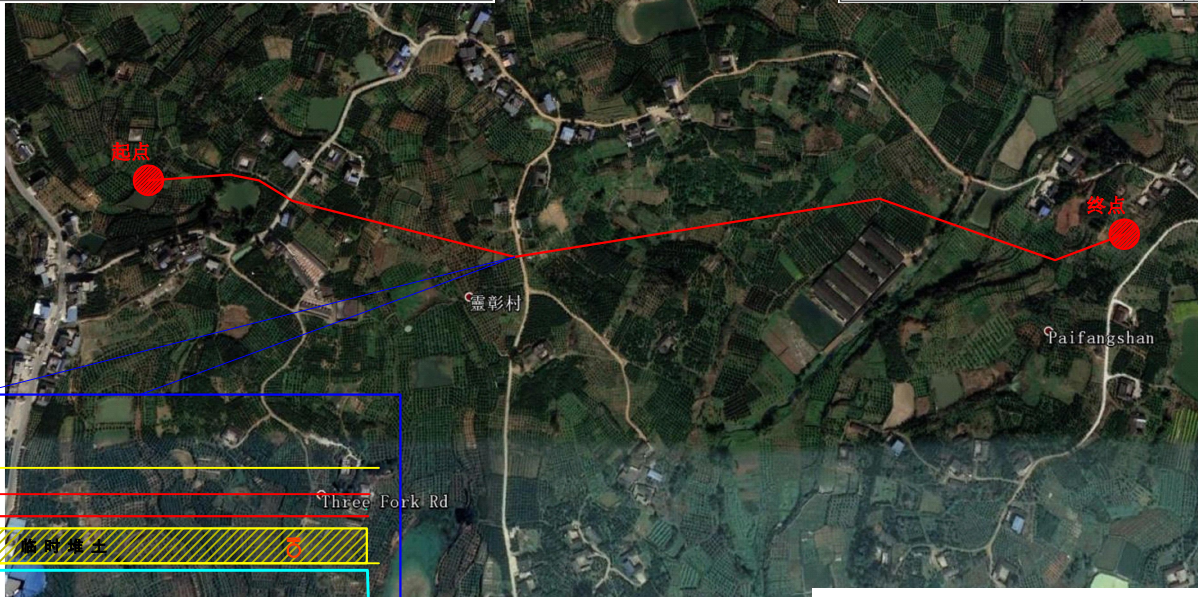


表 5-3 新增水保措施汇总表

分区	措施类型	措施名称	措施规模		工程量		
			单位	数量	工程内容	单位	数量
管道工程区	临时措施	密目网防护	m ²	1000	密目网防护	m ²	1000

图例

站场工程区	管道工程区	堆管场
施工作业带	沉沙池	防雨布覆盖
临时排水沟	监测点位	

四川盛达昌环保技术有限公司

批准	 审核 审查 校核 设计 CAD制图 水质证号	黄丰网室接管工程	水保部分		
核定			分区防治措施总体布局图 (含监测点位)		
审核		日期	2021.8	图号	附图5
校核		日期	2021.8	图号	附图5
设计		日期	2021.8	图号	附图5

水保方案(川)字
第0123号